

Alfabetul

3-5 ani

Dragi părinți,

Știți deja că una dintre cele mai eficiente metode de învățare este cea prin joc. Pentru a ajuta copilul să învețe, încurajați-l să lucreze constant, oferindu-i jocuri și activități care să-l stimuleze.

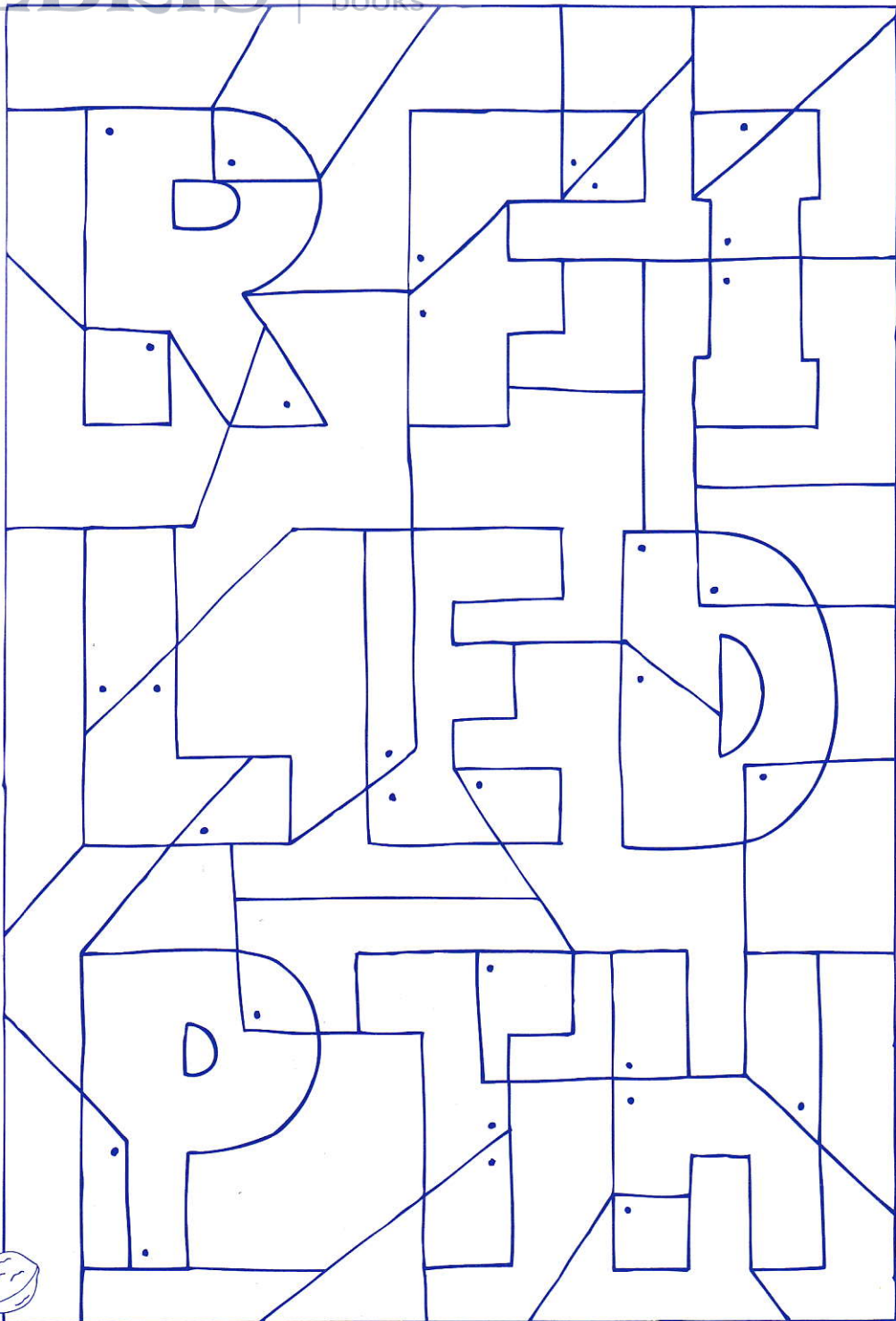
Asigurați-vă că a înțeles ce are de făcut, apoi lăsați-l să lucreze singur, fără să-l ajutați dacă nu vă cere. Apreciați pozitiv fiecare reușită și nu-l criticați dacă nu îndeplinește sarcina corect, ci sugerați-i să încerce din nou. Astfel, copilul va asimila noi cunoștințe fără efort și fără să se simtă constrâns, iar învățarea va deveni o plăcere.

DRAGĂ CITITORULE,

ACEASTĂ CARTE E O AVENTURĂ!

**GĂSEȘTE PAGINILE UNDE SE AFLĂ INDICIUL SECRET (🌀),
CA SĂ DOVEDEȘTI CĂ EȘTI NU DOAR DEȘTEPT, CI ȘI FOARTE,
FOARTE ATENTI!**

Găsește literele din imaginea de mai jos și colorează-le cu roșu.



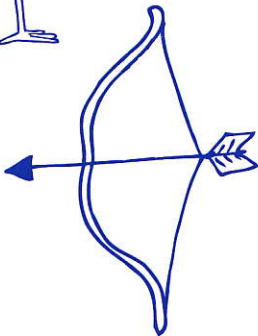
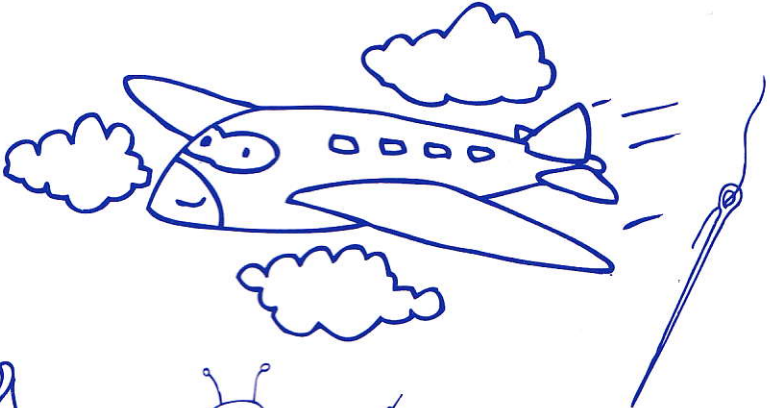
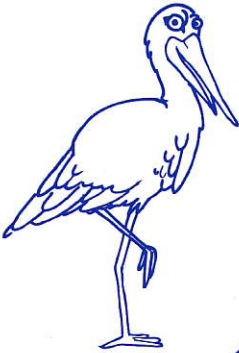
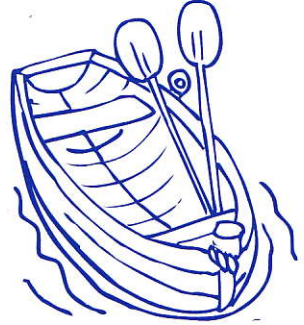
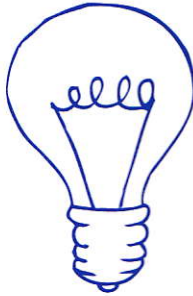
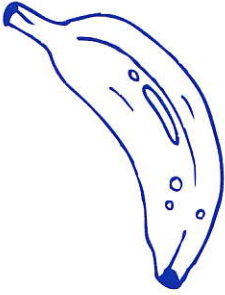
Aa

Bb

We know
books

LIBRIS

Încercuiește cu roșu imaginile care încep cu litera A, cu verde pe cele care încep cu litera B și taie intrusul.



Scrive literele:

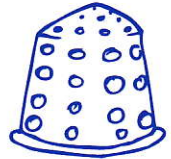
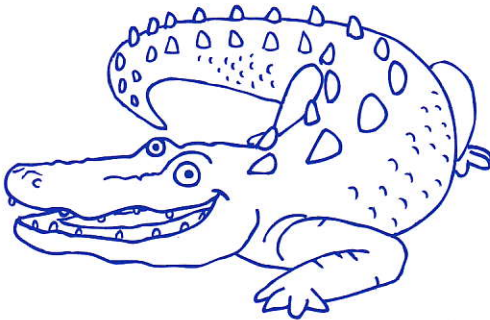
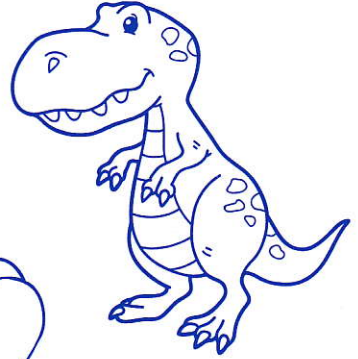
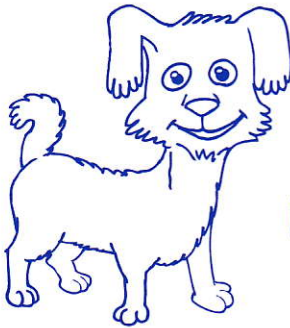
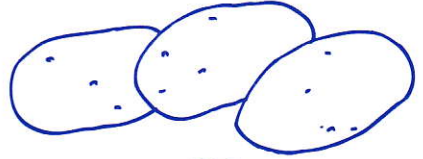
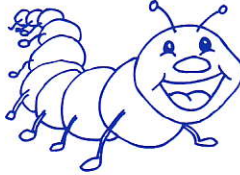
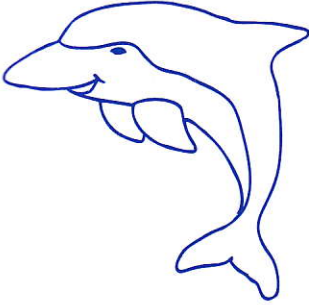
A

A

A

B

Încercuiește cu roșu imaginile care încep cu litera C, cu albastru pe cele care încep cu litera D și taie intrusul.

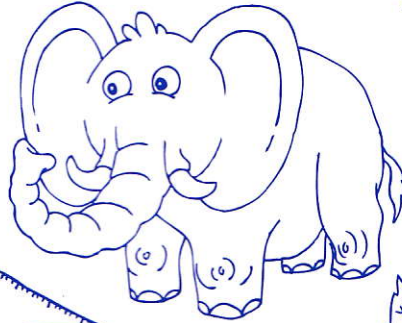
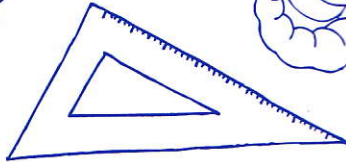
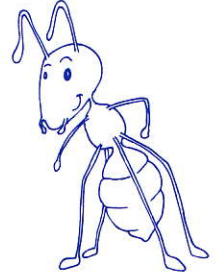
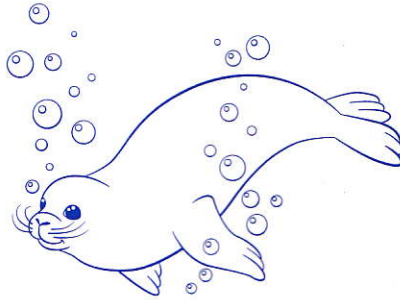
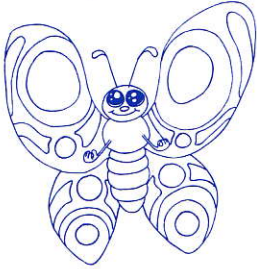


Scrive literele:

C

D

Încercuiește cu roșu imaginile care încep cu litera E, cu albastru pe cele care încep cu litera F și taie intrusul.

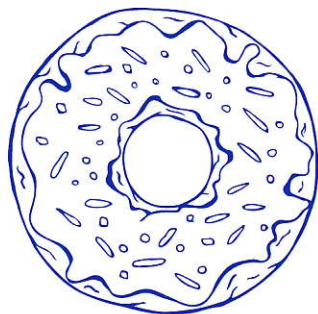
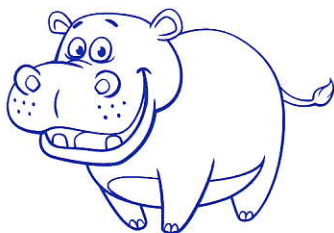
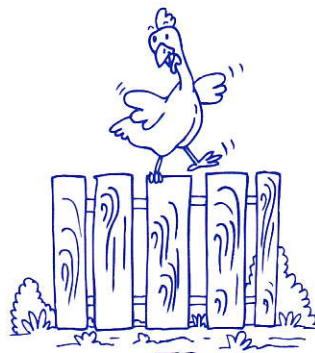
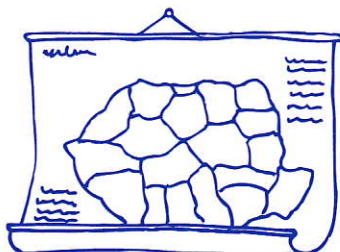
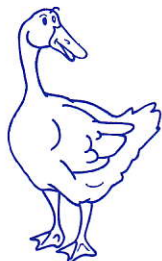


Scrie literele:

E

F

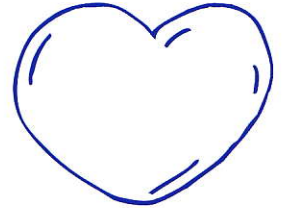
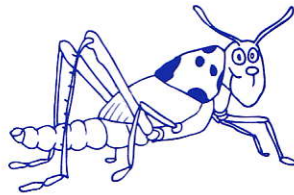
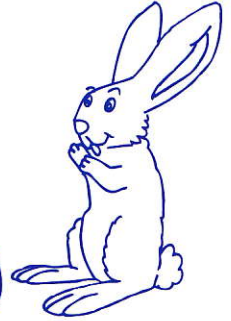
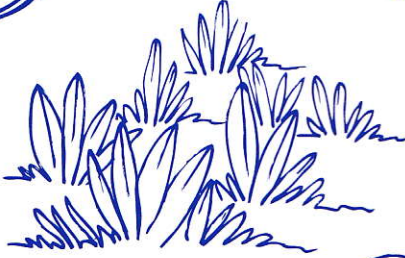
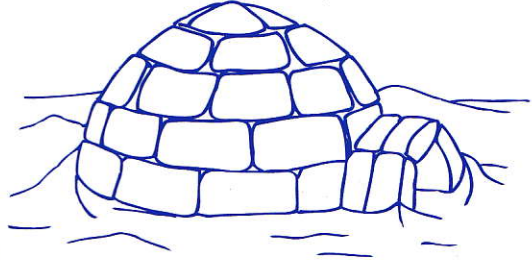
Încercuiește cu portocaliu imaginile care încep cu litera G, cu verde pe cele care încep cu litera H și taie intrusul.



Scrive literele:



Încercuiește cu roșu imaginile care încep cu litera I, cu albastru pe cele care încep cu litera Î și taie intrusul.



Scrive literele:

Two sets of handwriting lines. Each set consists of a solid top line, a dashed middle line, and a solid bottom line. The first set is on the left, and the second set is on the right.